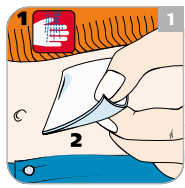
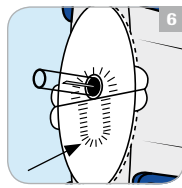


# Accu-Chek® FlexLink

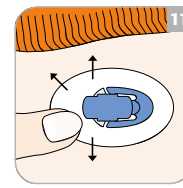
## Automatisch inbrengen met ACCU-CHEK® LinkAssist



1. Was uw handen.
2. Reinig de insteekplaats overeenkomstig de aanwijzing en van uw arts/diabetesverpleegkundige.



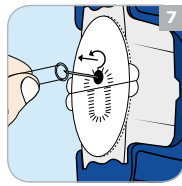
- De grote geperforeerde U-vorm geeft de zijde van de koppeling voor het slanggedeelte aan.



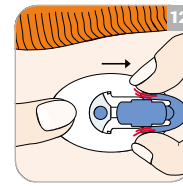
- Druk de zelfklevende pleister stevig op de huid en controleer of deze vastzit.



- Duw het spanelement van het inbrenginstrument (grijs) in de basis (blauw).



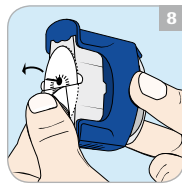
- Verwijder de transparante beschermhuls voorzichtig van de infusieset door er tegelijkertijd aan te trekken en te draaien.



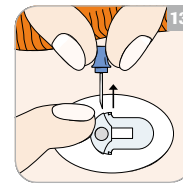
- Houd de zelfklevende pleister op zijn plaats, druk licht op de zijklemmen van de blauwe handgreep en trek deze uit de canulebehuizing.



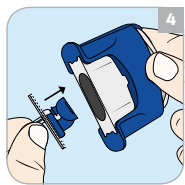
- Het inbrenginstrument is nu voorgespannen. Bij deze stap wordt de veiligheidspal automatisch vergrendeld, waardoor het inbrenginstrument beveiligd is.



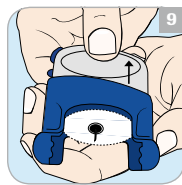
- Verwijder beide stroken van de afdekfolie.



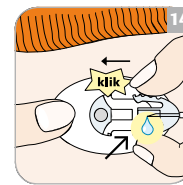
- Leg één vinger op de canulebehuizing om deze op zijn plaats te houden en trek de geleidingsnaald er aan de handgreep recht uit.



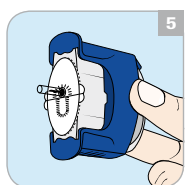
- Houd de infusieset met duim en wijsvinger bij de transparante beschermhuls vast. Breng de infusieset met de blauwe kap naar boven gericht in de opening van het inbrenginstrument aan tot u voelt dat deze vastklikt.



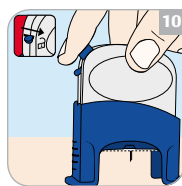
- Houd de basis van het inbrenginstrument (blauw) stevig met één hand vast en trek met de andere hand het spanelement (grijs) eruit en zo ver mogelijk omhoog.



- Draai de luer in de adapter van de pomp.
- Vul de Accu-Chek FlexLink overeenkomstig de handleiding van de pomp totdat er medicatie uit de punt van de verbindingsnaald druppelt.



- Juiste plaatsing van de infusieset. **Kijk nooit in de opening van het inbrenginstrument als hierin een infusieset is aangebracht. Gebruik het inbrenginstrument niet in de buurt van het gezicht of de ogen.**



- Plaats het inbrenginstrument op de infusieplaats en activeer het inbrenginstrument door de veiligheidspal uit de 'vergrendelde' positie te schuiven. **Ontgrendel het inbrenginstrument pas nadat het op de huid is geplaatst.** Druk op de ontgrendelknop om de canule in te brengen. Het inbrenginstrument kan nu van de injectieplaats worden verwijderd en terzijde worden gelegd.

- Controleer of er zich geen luchtballen in de patroon of infusieset bevinden.
- Koppel de slang vast aan het ingebrachte canulegedeelte en vul de lege ruimte in de canule met een bolus van 1,0 eenheden.

Ontdek wat mogelijk is.

Lees de gebruiksaanwijzingen van de Accu-Chek® FlexLink en Accu-Chek® LinkAssist voor gedetailleerde informatie.

ACCU-CHEK, ACCU-CHEK FLEXLINK en ACCU-CHEK LINKASSIST zijn handelsmerken van Roche. © 2010 Roche Diagnostics

www.accu-chek.nl  
0800 - 022 05 85  
Roche Diagnostics  
Postbus 1007  
1300 BA Almere



ACCU-CHEK®