



Accu-Chek® Insight Flex

Automatisch inbrengen met Accu-Chek® LinkAssist Plus



- A** Ontgrendelknop
- B** Veiligheidspal
- C** Compartiment voor de naaldhouder
- D** Spanelement



Plaats de infusieset met de blauwe kap naar boven gericht in de inbrenghulp.



De afbeelding op de afdekfolie geeft de zijde van de koppeling voor het slanggedeelte aan. Verwijder beide stroken van de afdekfolie van de zelfklevende pleister.



Houd de inbrenghulp vast en trek het spanelement aan beide zijden zo ver mogelijk naar boven. De inbrengnaald met de zachte canule klapt uit.



Plaats de inbrenghulp op de infusieplaats. Druk de inbrenghulp zodanig op de huid, dat de veiligheidspal niet langer zichtbaar is.



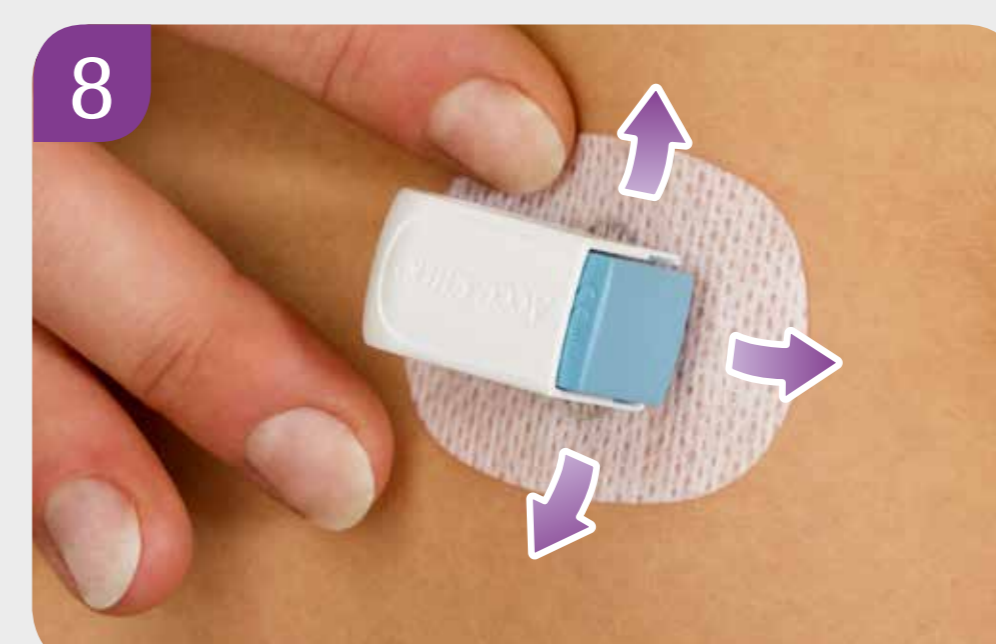
Druk op de ontgrendelknop om de infusieset in te brengen.



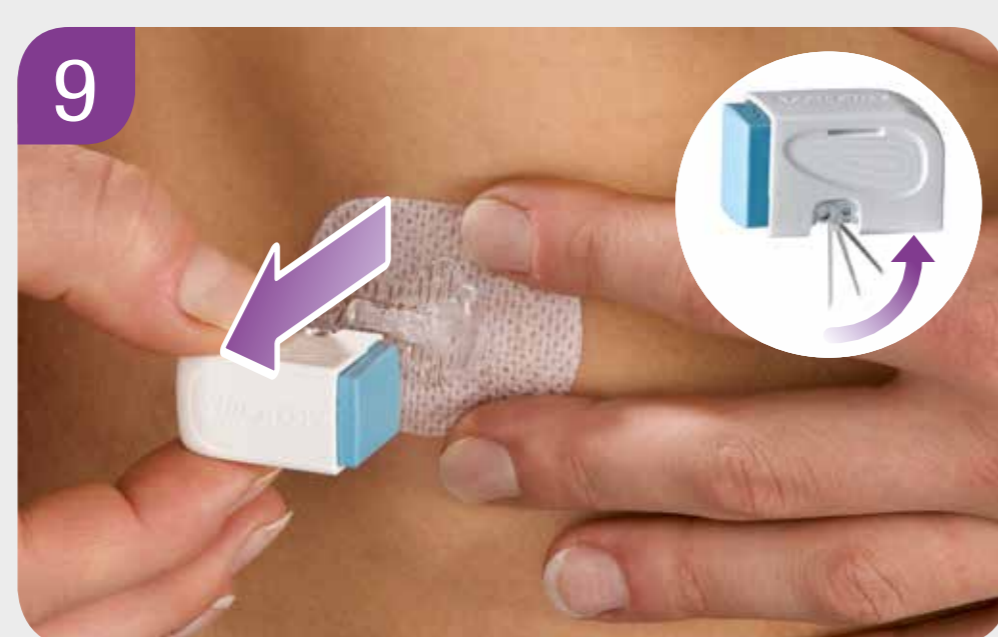
Verwijder de inbrenghulp.



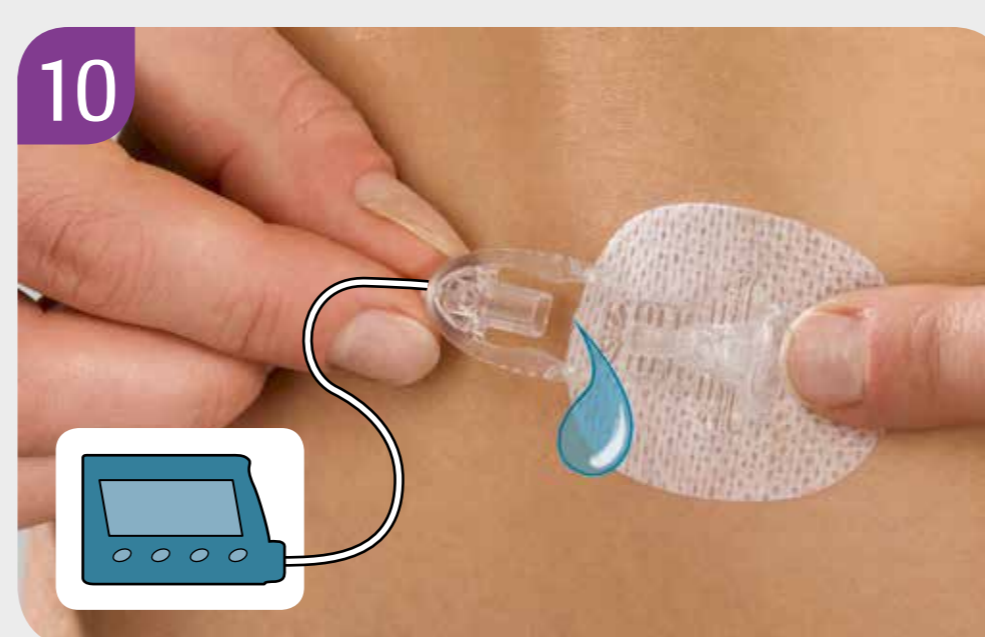
Breng het spanelement terug in de uitgaanspositie en leg de inbrenghulp weg.



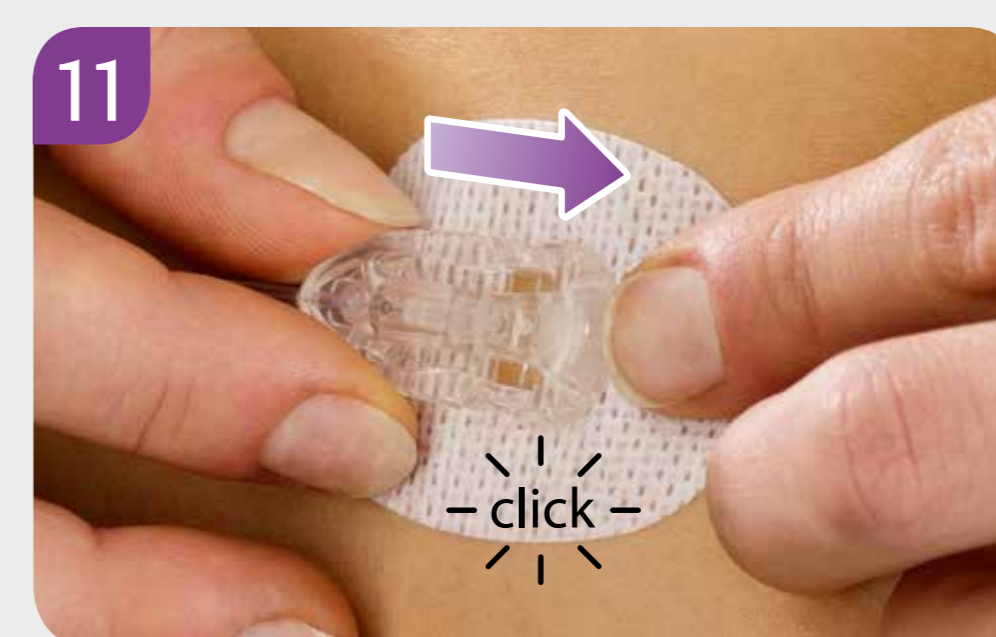
Druk de zelfklevende pleister stevig op de infusieplaats en zorg ervoor, dat deze goed vastzit op de huid. Let op dat ook de pleister onder de houder wordt aangedrukt.



Houd de zelfklevende pleister op zijn plaats en trek de naaldhouder omhoog. De inbrengnaald klapt automatisch terug in de naaldhouder.



Bevestig het slanggedeelte aan de insulinepomp en vul deze conform de gebruiksaanwijzing van uw insulinepomp.



Verbind het gevulde slanggedeelte met de canulebehuizing. Gebruik een insulinebolus van 0.7 eenheden (0.7U) om de canulebehuizing en de zachte canule te vullen.

Lees de gebruiksaanwijzing van Accu-Chek® Insight Flex en Accu-Chek® LinkAssist Plus voor gedetailleerde informatie.

Ontdek wat mogelijk is.

ACCU-CHEK, ACCU-CHEK INSIGHT FLEX EN ACCU-CHEK LINKASSIST PLUS zijn handelsmerken van Roche. © 2015 Roche Diabetes Care.

www.accu-chek.nl
0800 - 022 05 85
Roche Diabetes Care
Postbus 1450
1300 BL Almere

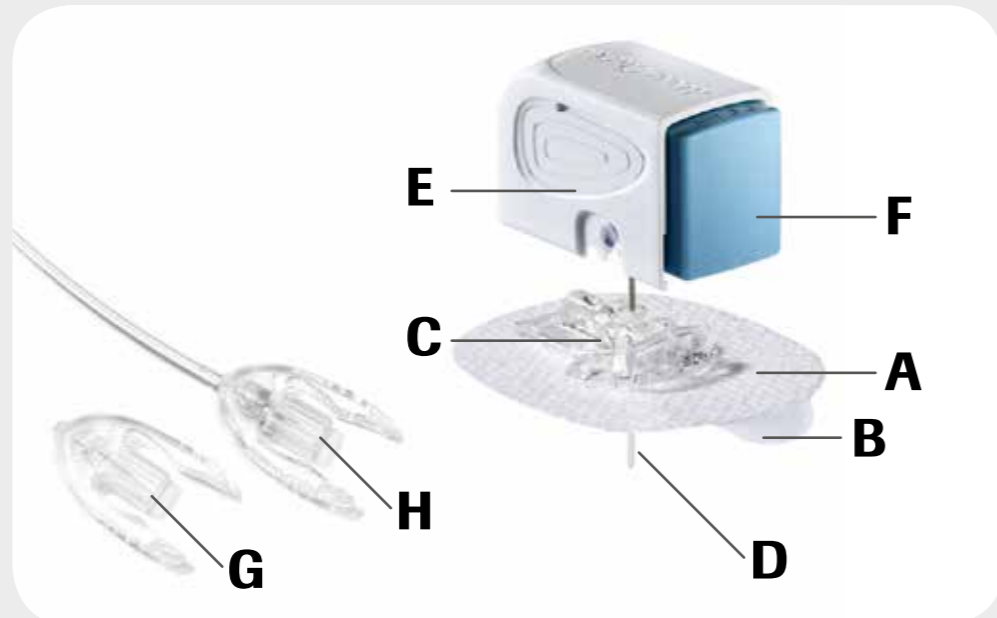


ACCU-CHEK®



Accu-Chek® Insight Flex

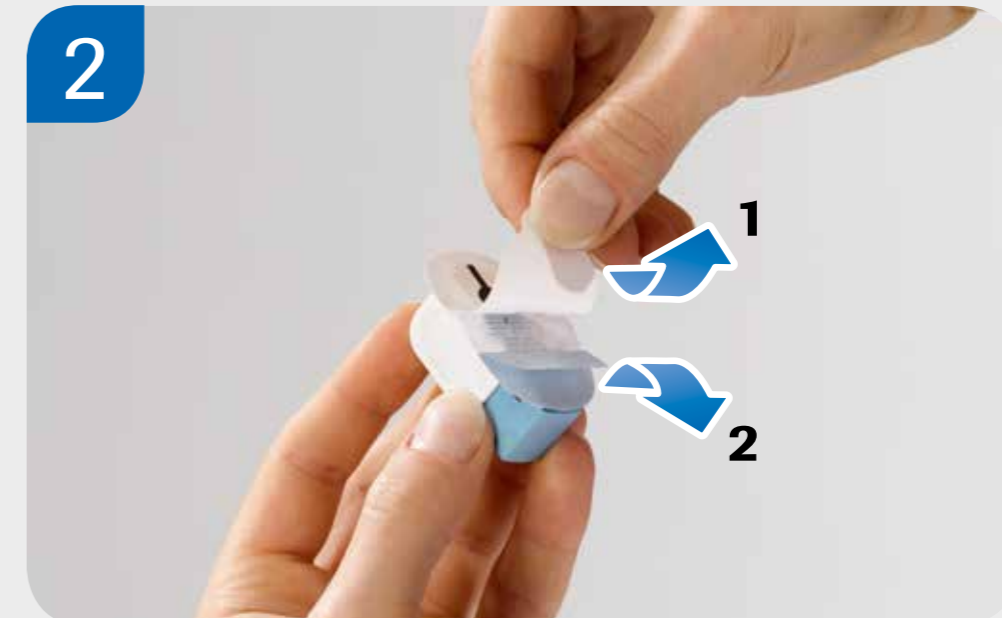
Handmatig inbrengen



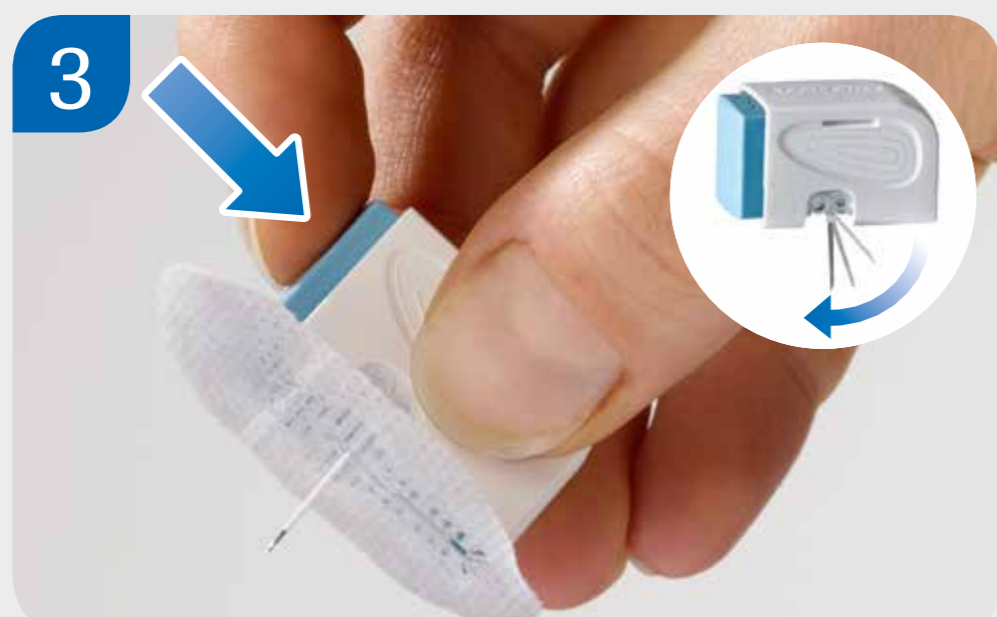
- A** Zelfklevende pleister
- B** Afdekfolie
- C** Canulebehuizing met koppelingsdeel
- D** Inbrengnaald
- E** Naaldhouder
- F** Knop
- G** Beschermkap met koppelingsdeel
- H** Slanggedeelte



1 Was uw handen en neem de infusieset uit de verpakking.



2 De afbeelding op de afdekfolie geeft de zijde van de koppeling voor het slanggedeelte aan. Verwijder beide stroken afdekfolie van de zelfklevende pleister.



3 Druk de knop op de naaldhouder zo ver mogelijk in. De inbrengnaald met de zachte canule klapt uit.



4 Breng de infusieset aan onder een hoek van 90 graden.



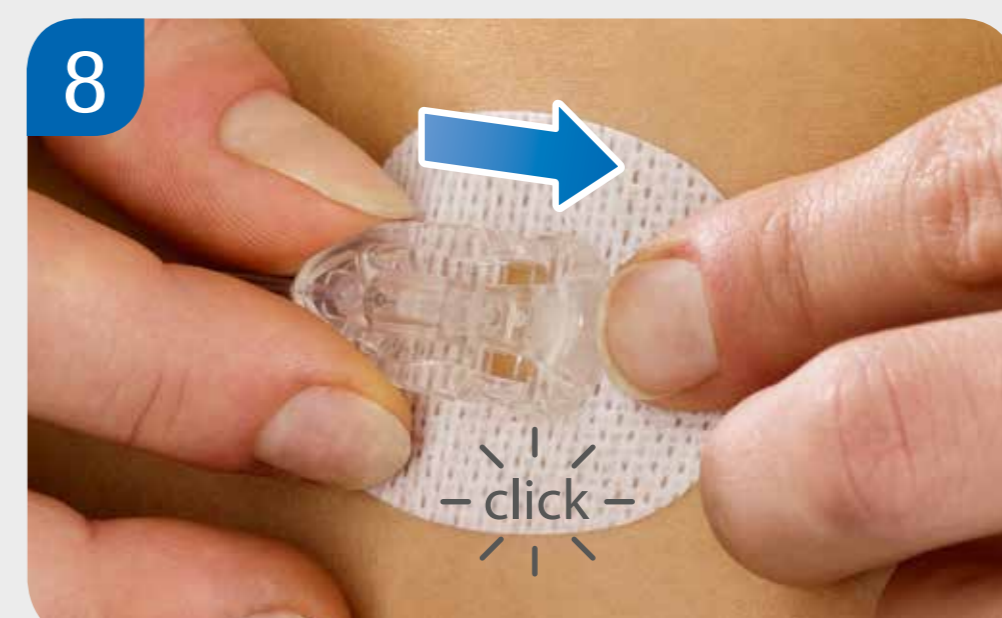
5 Druk de zelfklevende pleister stevig op de infusieplaats en zorg ervoor, dat deze goed vastzit op de huid. Let op dat ook de pleister onder de houder wordt aangedrukt.



6 Houd de zelfklevende pleister op zijn plaats en trek de naaldhouder omhoog. De inbrengnaald klapt automatisch terug in de naaldhouder.



7 Bevestig het slanggedeelte aan de insulinepomp en vul deze conform de gebruiksaanwijzing van uw insulinepomp.



8 Verbind het gevulde slanggedeelte met de canulebehuizing. Gebruik een insulinebolus van 0.7 eenheden (0.7U) om de canulebehuizing en de zachte canule te vullen.

Zachte canule	Lengte	6 mm	8 mm	10 mm
	Vulvolume	0,7 U*	0,7 U*	0,7 U*
	Vervangen	elke 2-3 dagen		
Slang	Lengte	40 cm	70 cm	100 cm
	Vulvolume	7 U*	11 U*	14 U*

* U 100 insuline

Lees de gebruiksaanwijzing van Accu-Chek® Insight Flex voor gedetailleerde informatie.