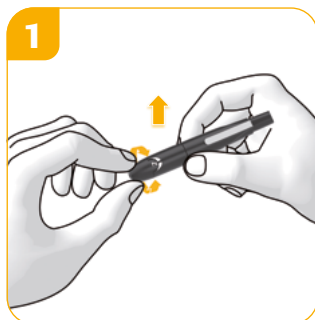




STAPPENKAART

**MAAK HET JEZELF
MAKKELIJK**

Wel een druppeltje bloed, geen venijnige pijn



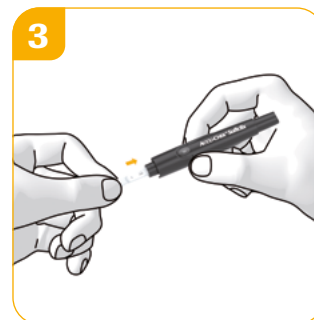
Prikdiepte instellen

Met behulp van de voorste dop stel je de prikdiepte op je persoonlijke huiddikte in.



Dop eraf halen

Haal de dop van de prikpen om het lancet te plaatsen.



Lancet plaatsen

Plaats het lancet tot deze duidelijk vastklikt. Draai daarna het beschermkapje van het lancet en plaats het dopje terug op de prikpen.



Prikpen aanspannen

De ontspanknop is nu geel gekleurd.



Bloed prikken

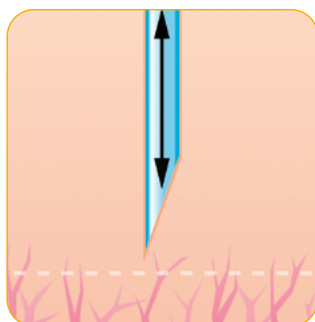
Zet de prikpen tegen je vinger en druk op de gele ontspanknop.



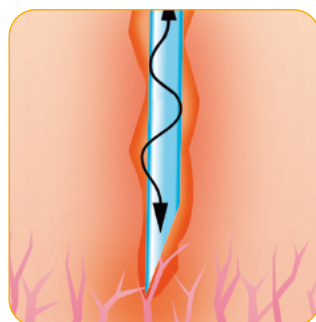
Lancet uitwerpen

Haal de voorste dop van de prikpen. Door het uitwerpmechanisme naar voren te schuiven valt het gebruikte lancet eruit.

Clixmotion® technologie voor minder pijnlijk prikken



Met Clixmotion



Zonder Clixmotion



- Met gepatenteerde technologie die het lancet vanuit twee richtingen stuurt.
- Zorgt voor een soepele beweging van het lancet.
- Lancet heeft een smaller wordend, drievlaks geslepen naaldpunt voor verminderde pijn en een soepele doordringing van de huid.

De Accu-Chek Softclix is bedoeld voor gebruik bij zelfcontrole door één persoon. De prikpen mag niet worden gebruikt voor het afnemen van bloed bij verschillende personen, omdat hiervoor geen speciale voorzieningen ter voorkoming van infectiegevaar getroffen zijn.